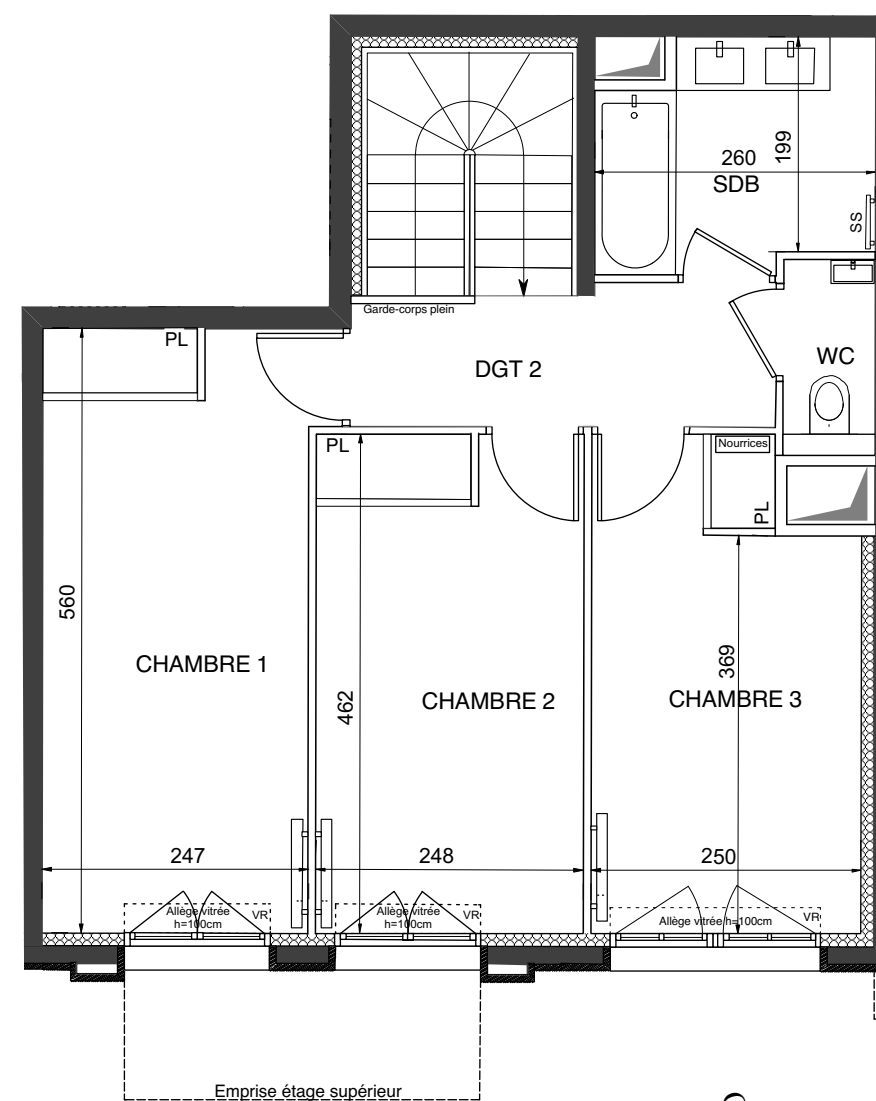
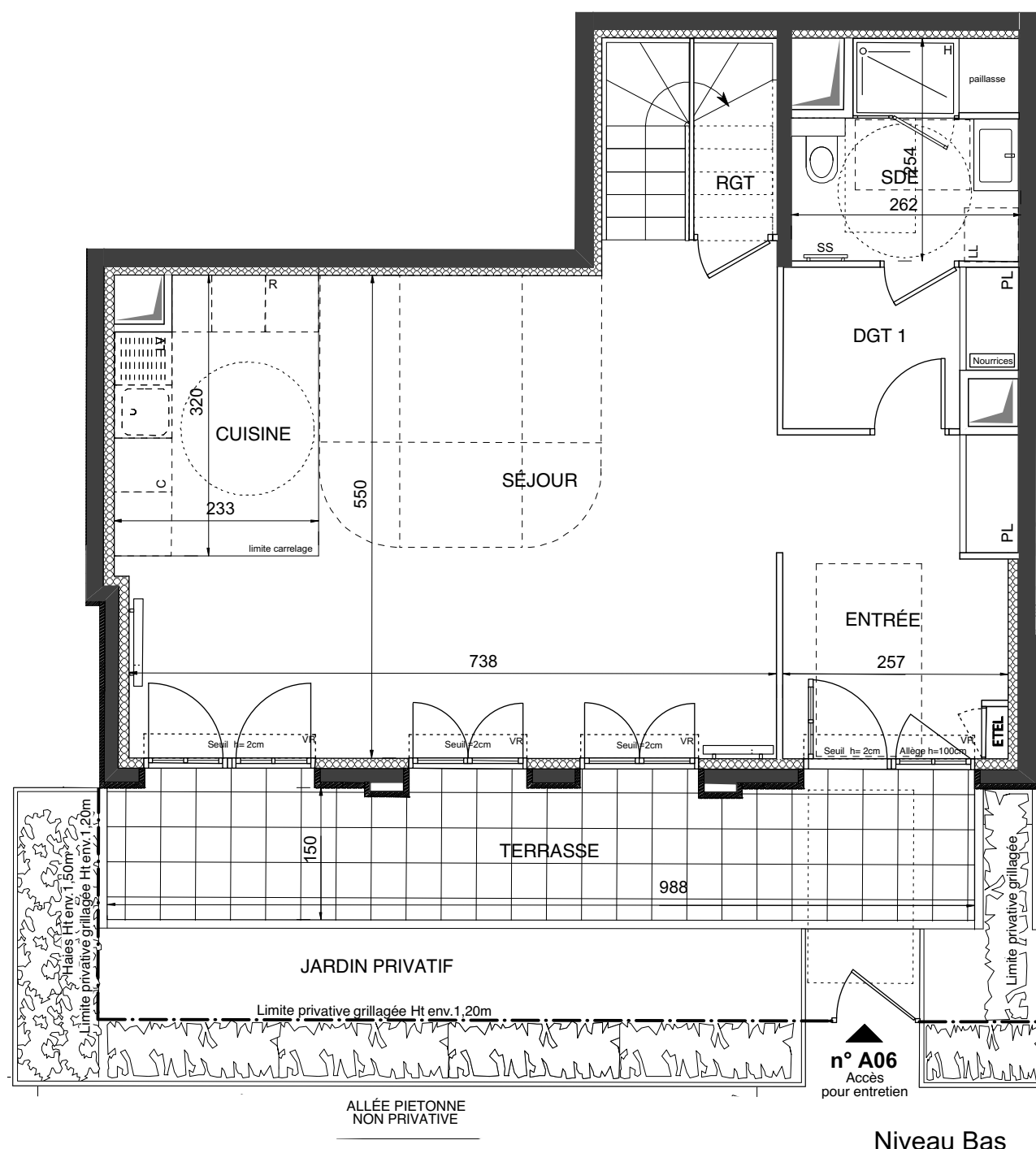


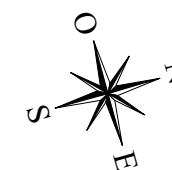
Bâtiment A

APPARTEMENT DUPLEX DE 4 PIECES
n° A06 au rez de jardin

ENTREE	9,50 m ²
SEJOUR	34,35 m ²
CUISINE	7,00 m ²
CHAMBRE 1	14,05 m ²
CHAMBRE 2	11,40 m ²
CHAMBRE 3	10,75 m ²
SALLE DE BAINS	5,20 m ²
SALLE D'EAU	5,90 m ²
WC	1,40 m ²
DGT 1	4,45 m ²
DGT 2	5,00 m ²
RGT	0,75 m ²
SURFACE TOTALE HABITABLE	109,75 m²
TERRASSE	16,20 m ²
JARDIN PRIVATIF+ALLÉE	12,20 m ²
SURFACE TOTALE HABITABLE ET ANNEXE	138,15 m²



Niveau haut



Niveau Bas

LEGENDE

All	Allège	SS	Sèche Serviette
VR	Volet Roulant		Radiateur
GC	Garde Corps	R	Réfrigérateur
	Soffite / faux plafond	LV	Lave Vaisselle
ETEL	Esp techn. elect. du lgt	LL	Lave Linge
PL	Placard	C	Cuisson
	Nourrices	- - - -	Retombée de poutre

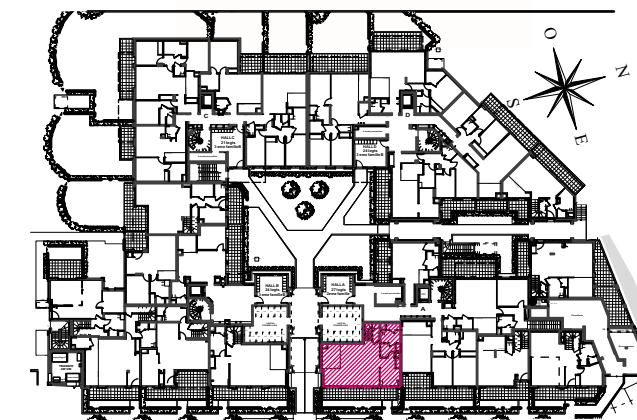
indice B¹ 11 décembre 2020

Echelle : 0 50 100 200 cm 1/3

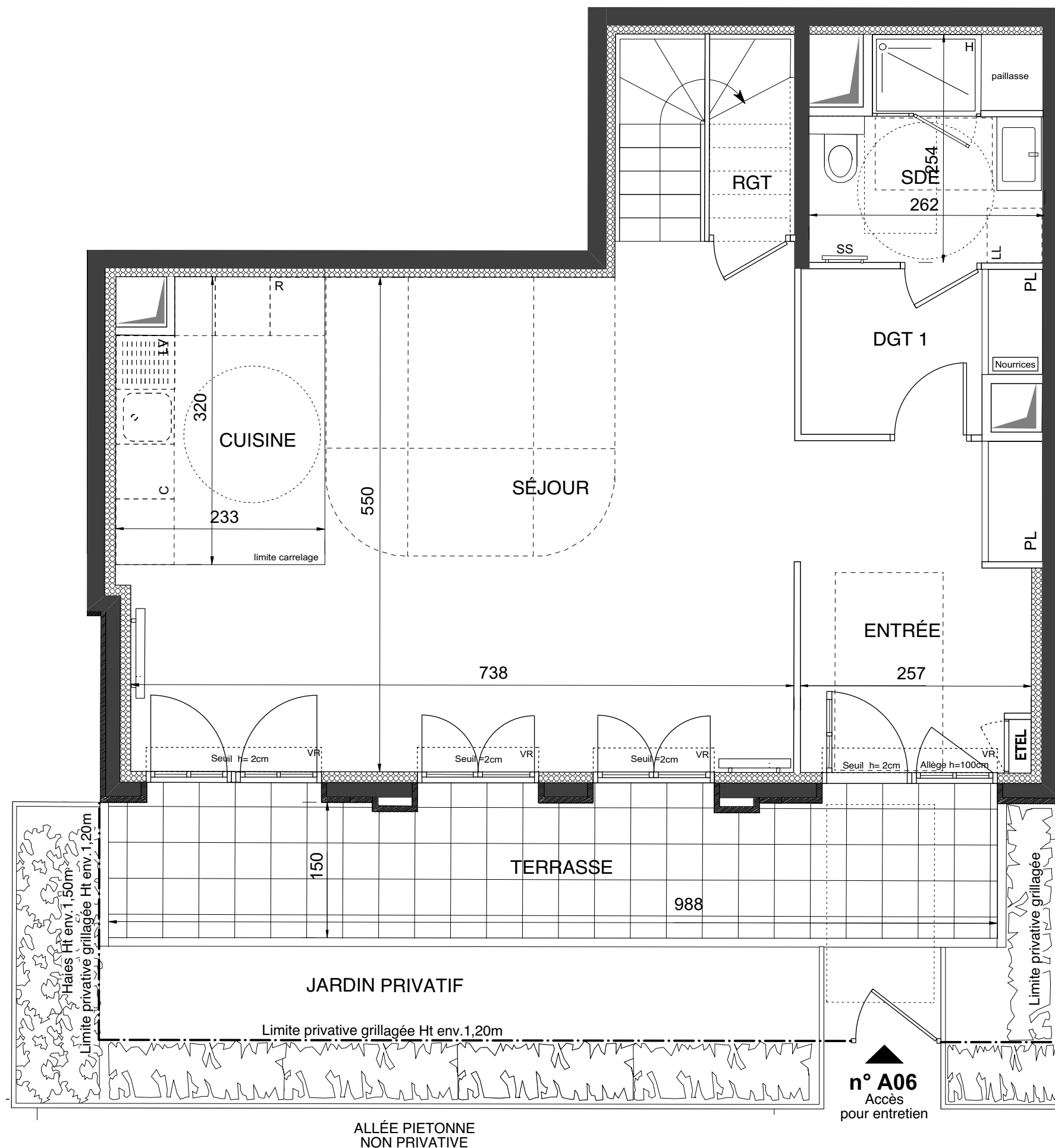
SAS URBANITA ARCHITECTURE

Nota : Les surfaces des placards sont comprises dans celles des pièces où ils se situent. Des modifications sont susceptibles d'être apportées à ce plan en fonction des nécessités techniques et réglementaires de la réalisation, tant en ce qui concerne les dimensions libres que l'équipement. Les soffites, faux-plafonds, retombées, gaines techniques, canalisations, trappes de visite, descentes d'eaux pluviales, équipements électriques, ne sont pas systématiquement représentés ou le sont à titre indicatif. Les dimensions et les implantations des appareils de chauffage, lorsqu'ils sont représentés, sont indicatifs et seront soumis à la conformité de l'étude thermique.

ROUTE PLESSIS PIQUET



Bâtiment A
APPARTEMENT DUPLEX DE 4 PIECES
 n° A06 au rez de jardin
 niveau Bas



LEGENDE

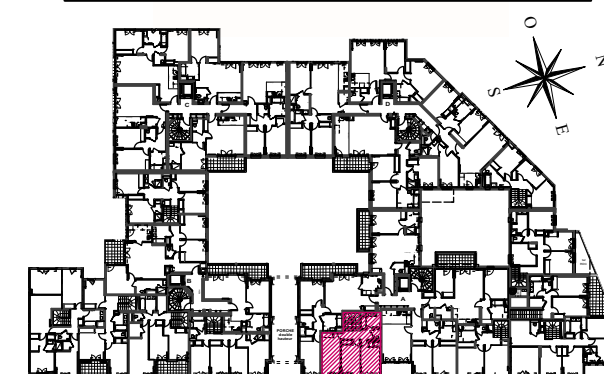
All	Allège	SS	Sèche Serviette
VR	Volet Roulant		Radiateur
GC	Garde Corps	R	Réfrigérateur
	Soffite / faux plafond	LV	Lave Vaisselle
ETEL	Esp techn. elect. du lgt	LL	Lave Linge
PL	Placard	C	Cuisson
	Nourrices	- - - -	Retombée de poutre

indice B) 11 decembre 2020
 Echelle : 0 50 100 200 cm **2/3**

SAS URBANITA ARCHITECTURE

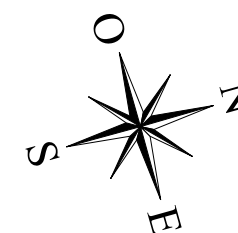
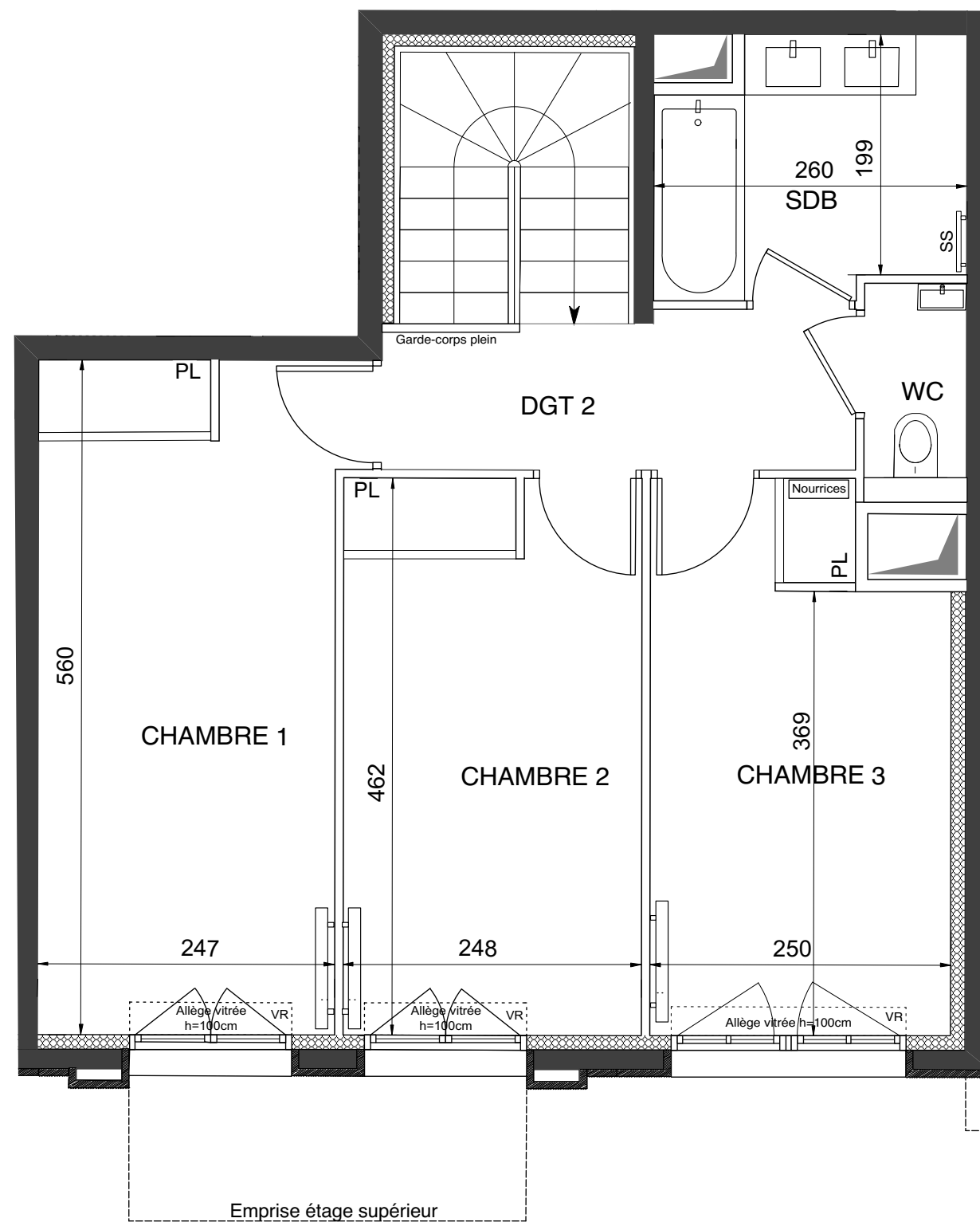
Nota : Les surfaces des placards sont comprises dans celles des pièces où ils se situent. Des modifications sont susceptibles d'être apportées à ce plan en fonction des nécessités techniques et réglementaires de la réalisation, tant en ce qui concerne les dimensions libres que l'équipement. Les soffites, faux-plafonds, retombées, gaines techniques, canalisations, trappes de visite, descentes d'eaux pluviales, équipements électriques, ne sont pas systématiquement représentés ou le sont à titre indicatif. Les dimensions et les implantations des appareils de chauffage, lorsqu'ils sont représentés, sont indicatifs et seront soumis à la conformité de l'étude thermique.





Bâtiment A

APPARTEMENT DUPLEX DE 4 PIECES
n° A06 niveau Haut



LEGENDE

All	Allège	SS	Sèche Serviette
VR	Volet Roulant		Radiateur
GC	Garde Corps	R	Réfrigérateur
	Soffite / faux plafond	LV	Lave Vaisselle
ETEL	Esp techn. elect. du lgt	LL	Lave Linge
PL	Placard	C	Cuisson
	Nourrices	- - -	Retombée de poutre

indice B 11 decembre 2020

Echelle : 0 50 100 200 cm 3/3

SAS URBANITA ARCHITECTURE

Nota : Les surfaces des placards sont comprises dans celles des pièces où ils se situent. Des modifications sont susceptibles d'être apportées à ce plan en fonction des nécessités techniques et réglementaires de la réalisation, tant en ce qui concerne les dimensions libres que l'équipement. Les soffites, faux-plafonds, retombées, gaines techniques, canalisations, trappes de visite, descentes d'eaux pluviales, équipements électriques, ne sont pas systématiquement représentés ou le sont à titre indicatif. Les dimensions et les implantations des appareils de chauffage, lorsqu'ils sont représentés, sont indicatifs et seront soumis à la conformité de l'étude thermique.